

III miejsce

w kategorii „Narzędzia doradcze w akcji”

autor/ka: Katarzyna Mielcarek

Link do filmu:

<https://www.youtube.com/shorts/GbfYEUPoG9s>

Poszukiwacze zaginionej Kariery

Etap 1 – Mapa ekspedycji

Narysuj swoją mapę podróży i wyznacz kierunek wyprawy ku przyszłej karierze.

Potrzebne materiały:

- kartka papieru A4 (opcjonalnie papier stylizowany na starą mapę),
- kolorowe pisaki lub mazaki.

Sposób wykonania:

Na przygotowanej kartce uczestnik zaznacza miejsce, w którym znajduje się obecnie (start), oraz punkt docelowy symbolizujący cel zawodowy. Dodawane są ścieżki, elementy terenu, symbole lub inne graficzne znaki kojarzące się z indywidualną drogą odkrywcy.



Mapa ekspedycji wyznacza kierunek wyprawy
pokazuje, skąd wyruszasz i dokąd zmierzasz.

Prowadzący otwiera spotkanie dźwiękami „Call to Adventure” Kevina MacLeoda, aby wprowadzić uczestników w nastrój ekspedycji.

(Utwór jest częścią biblioteki audio YouTube i jest licencjonowany na podstawie licencji Creative Commons)



Poszukiwacze zaginionej Kariery

Etap 2 – Zaginiony artefakt

Odkryj, jakie zaginione artefakty (np. kompetencje, doświadczenia, kontakty) mogłyby wzmocnić Twoją wyprawę.

Potrzebne materiały:

- kartka A3,
- minimum 4 kolorowe markery.

Sposób wykonania:

W parach prowadzone są krótkie rozważania dotyczące brakujących elementów, które mogą przybliżyć do celu zawodowego. Zebrane pomysły zapisywane są w formie mapy myśli.



Każdy artefakt to element, który wzmocni wyprawę i przybliży odkrywcę do skarbu.



Poszukiwacze zaginionej Kariery

Etap 3 – Sprzęt podróżnika

Wyposaż się w sprzęt podróżnika. Wybierz zasoby, które już posiadasz i które możesz zabrać w zawodową wyprawę.

Potrzebne materiały:

- koperta z przykładowymi zasobami,
- karta pracy,
- klej lub taśma.

Sposób wykonania:

Z koperty wyciągane są przygotowane zasoby (mocne strony, cechy, umiejętności). Uczestnik dokonuje indywidualnej selekcji i przykleja wybrane elementy na karcie pracy. W ten sposób powstaje osobisty „ekwipunek odkrywcy”, stanowiący fundament dalszej podróży.*



Kompas wskazuje kierunek, pomagając odkrywcom w bezpiecznym poruszaniu się.



Kapelusz chroni przed słońcem i dodaje stylu każdemu odkrywcy



**Zawartość koperty i karta pracy są opracowane przez prowadzącego i mogą różnić się w zależności od jego pomysłów.*

Poszukiwacze zaginionej Kariery

Etap 4 – Pułapki i przeszkody

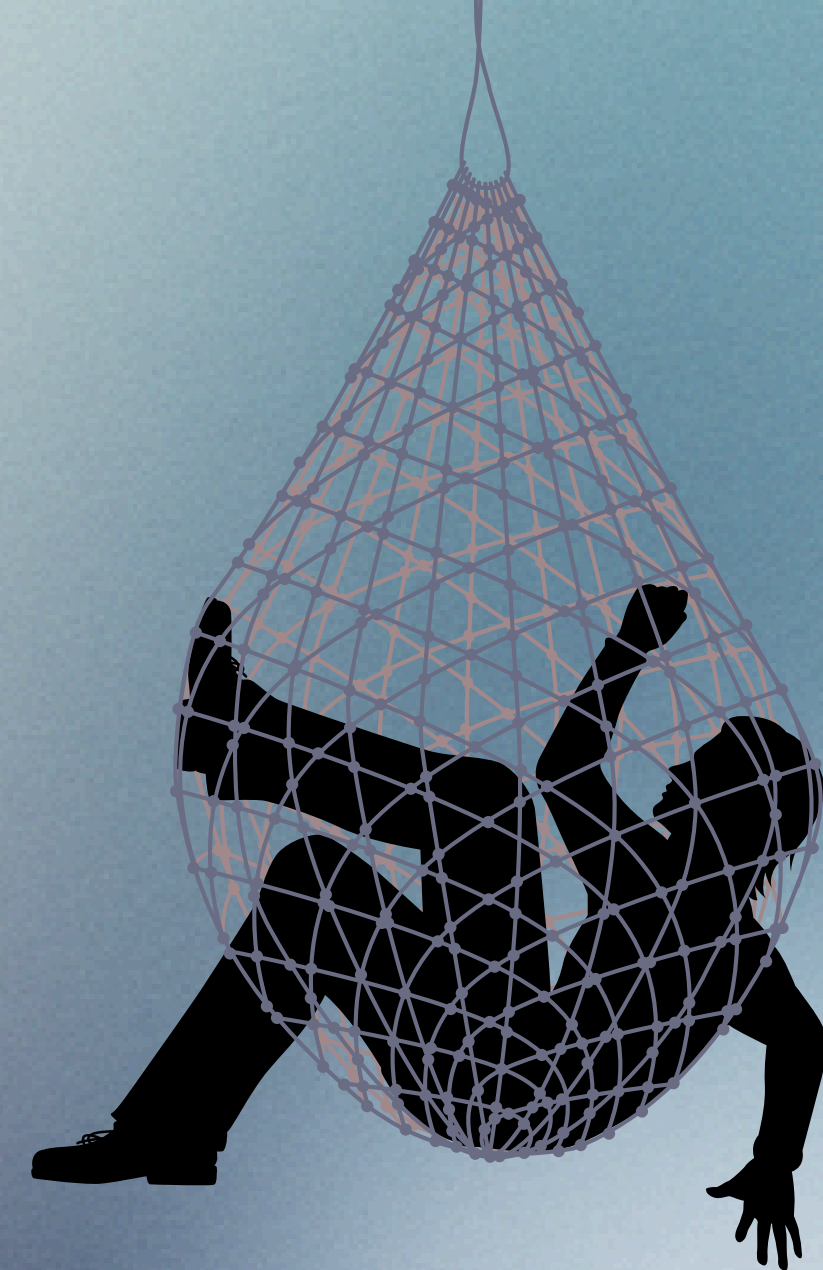
Zidentyfikuj pułapki i przeszkody, które mogą zatrzymać Cię na ścieżce do celu.

Potrzebne materiały:

- 4 małe karteczki samoprzylepne na osobę,
- długopis,
- tablica lub duży arkusz papieru.

Sposób wykonania:

Na każdej karteczce zapisywana jest przez uczestnika jedna przeszkoda lub przekonanie, które może utrudniać dalszą drogę. Karteczki przyklejane są na tablicy, po czym grupa porządkuje je według kategorii. Następnie odbywa się wspólne „rozbrajanie pułapek”, polegające na dopisywaniu możliwych strategii działania odpowiadających na pytanie: *„Co mogę zrobić, gdy ta pułapka pojawi się na mojej drodze?”*.



Ukryta siatka potrafi zatrzymać odkrywcę w pół kroku. Warto rozpoznawać zagrożenia, zanim nas unieruchomią.



Poszukiwacze zaginionej Kariery

Etap 5 – Skarby i odkrycia

Odkryj swój skarb. Sformułuj pierwszy krok i dokończ zdanie:
„Moja przygoda z karierą zaczyna się od...”

Potrzebne materiały:

- kartka papieru A4,
- długopis.

Sposób wykonania:

Formułowane jest indywidualne przesłanie lub pierwszy krok zawodowej wyprawy.

Następnie plan doprecyzowywany jest z wykorzystaniem metody **SMART**, tak aby działanie było:
Sprecyzowane (**S**), Mierzalne (**M**), Atrakcyjne (**A**), Realistyczne (**R**), Określone w czasie (**T**).

Autor narzędzia i opracowania:

Katarzyna Mielcarek, Akademia Nauk Stosowanych im. Stanisława Staszica w Pile

Inspiracją dla formy graficznej i narracyjnej były motywy znane z filmów przygodowych (m.in. Indiana Jones, Tomb Raider), jednak mają one charakter metafory i stylizacji, a nie bezpośredniego odwołania do konkretnych utworów. Wszystkie grafiki, treści i materiały pomocnicze zostały przygotowane samodzielnie lub z użyciem legalnych zasobów niewymagających licencji, zgodnych z zasadami dozwolonego użytku edukacyjnego.

Narzędzie można adaptować z wykorzystaniem innych motywów filmowych, z zachowaniem zasad prawidłowego korzystania z cudzej własności intelektualnej.



W tradycyjnej definicji skarb to coś ukrytego i cennego. W tej wyprawie skarbem jest Twoje odkrycie, które nada kierunek działaniu.

